



Le guide à double étage est un outil révolutionnaire en médecine dentaire. En effet, il aide à garantir que les implants dentaires sont positionnés avec précision dans leurs sites. Ceci améliore les résultats esthétiques et fonctionnels pour le patient. On utilise cette technique dans des cas complexes, où la qualité et la quantité d'os disponibles doivent être soigneusement prises en compte pour le succès de l'implantation.

Dans le cas d'un édentement partiel, un guide à double étage est composé de trois parties :

- **Guide base** à appui muqueux, on le positionne avec un guide à appui dentaire à l'aide des aimants et des clavettes.
- **Un Guide de positionnement** à appui Dentaire.
- **Un Guide de Forage** fixé sur le guide muqueux par les aimants.

Les étapes de réalisation d'un guide à étage:

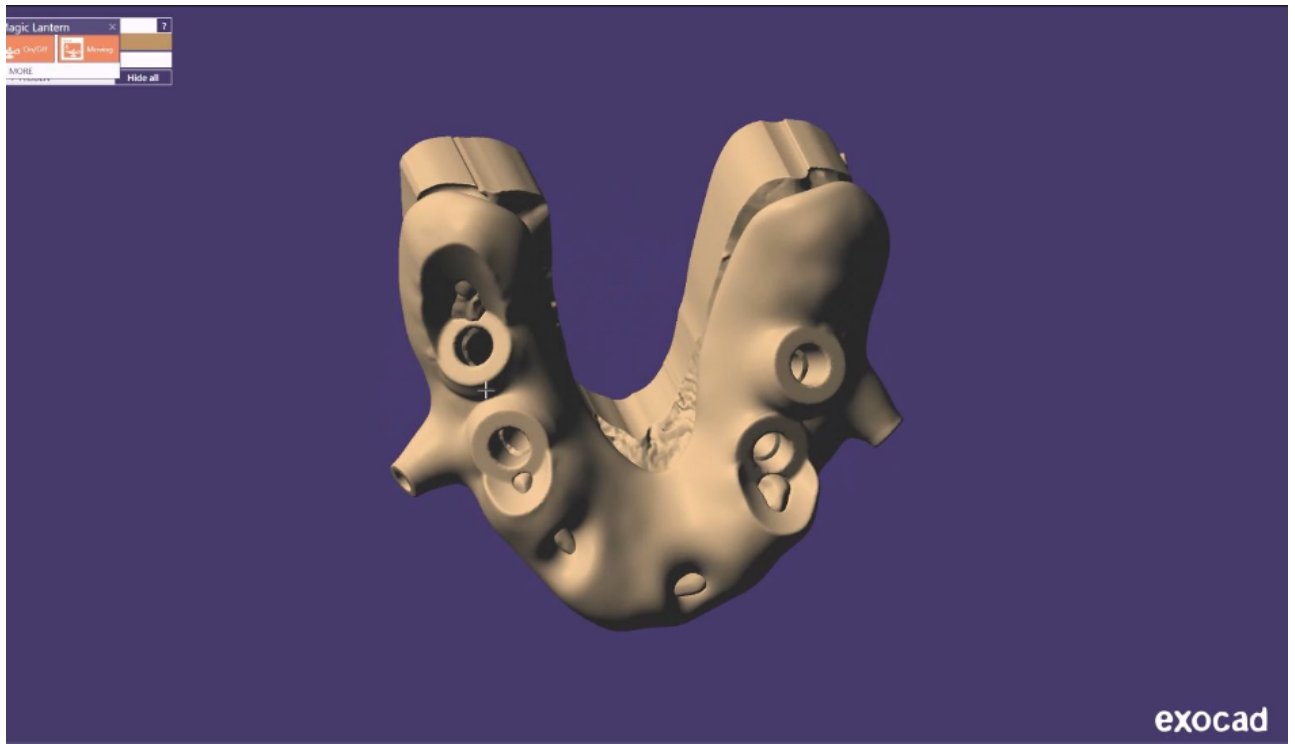
1. Étape de planification : on commence par [un scanner dentaire](#) pour avoir une empreinte numérique (fichier STL). Après, on réalise des examens d'imagerie tels que des scanners dentaires ou des tomodesitométries à faisceau conique (CBCT) pour obtenir des images 3D de la mâchoire du patient. Ces images permettent au dentiste de visualiser la quantité d'os disponibles et de déterminer la meilleure position pour les implants.



2. Fabrication du guide chirurgical : on commence par la conception avec un [logiciel de](#)

planification.

A l'aide d'une [imprimante 3D](#), on peut fabriquer le guide d'une façon simple, rapide et très précise. La résine utilisée est biocompatible.



3. Premier temps chirurgical: Lors de cette étape, on fixe le guide base à l'aide du guide dentaire. Cette configuration permet au chirurgien de préparer le site de l'implantation. Il peut retirer les tissus mous et, si nécessaire, effectuer une augmentation osseuse dans la zone.





4. Après on fixe le guide de forage sur le guide base et on procède à la séquence de forage jusqu'à la mise en place de l'implant dentaire.





5. Temps pour l'ostéointégration.
6. Deuxième temps chirurgical : on utilise de nouveau le guide lors de la deuxième intervention chirurgicale pour exposer l'implant ou la zone augmentée. Le guide sert à créer une ouverture précise dans les tissus mous pour révéler l'implant ou la zone de greffe.
7. Pose de la prothèse : le processus se poursuit avec la pose de la prothèse dentaire sur les implants à l'aide du guide chirurgical.